

みらいくみはる◎子育て広場

ママカフェみはる

出産、子育てをしていくママたちの出会いとふれあいのカフェです。自由に、ゆったりとした気持ちで、助産師や保健師に相談をしたり、同じ子育てをしている方とお話をしませんか？お気軽にご参加ください。



時 4月11日(木) 午前10時～11時30分

所 保健センター

対 現在妊娠中の方、産後1年以内のママ、対象者のご家族
内 乳房ケア、授乳、赤ちゃんの体重・身長の発育確認、赤ちゃんの子育て、赤ちゃんとのふれあいワンポイントアドバイス

物 母子手帳、バスタオル、粉ミルクやおむつ等の赤ちゃんに必要な物

スタッフ 助産師、看護師、保健師、保育士、栄養士

申 4月9日(火)までにアプリ「母子モ」または電話でお申込みください。

問・申込 子育て支援課 子育て支援グループ ☎ 62-0055

子育て相談

子どもへの関わり方や子育てに関する悩み等を、公認心理師に相談することができます。

時 4月10日(水) ①午後1時10分～2時10分
②午後2時30分～3時30分

相 公認心理師 横山美香氏

時 4月26日(金) ①午前9時10分～10時10分
②午前10時30分～11時30分

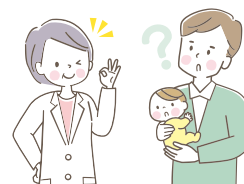
相 公認心理師 久保木優紀氏

所 役場1階相談室

¥ 無料

申 相談日の2日前までに電話でお申込みください。

問 子育て支援課 子育て支援グループ ☎ 62-0055



食と育児の相談会『おひさまの会』

いつも子育てを頑張っているママさん、一緒に息抜きしませんか？ベテラン助産師の先生が育児の悩みについてオンラインで優しくお答えしてくれます。

- ▷ 育児や健康について知りたい
- ▷ 子育てで悩んでいることがある
- ▷ ママ同士おしゃべりしたい
- ▷ ママ自身の心配事がある など



ひとりで抱え込まずにぜひ、おひさまの会に遊びにきてください。助産師さんから育児の悩み事についてアドバイスをいただいたり、薬局スタッフやママ同士でおしゃべりして笑いあう楽しいママ会です。当日はお子さんをサポートできるスタッフがいるので、安心してご参加ください。

時 4月24日(水) 午前10時～正午

所 みはる調剤薬局 壱番館5階

¥ 無料

申 浜田薬局 ☎ 62-2202



4月の子育て行事

問 子育て支援センター ☎ 62-0555

★開館日時：【月曜日～金曜日】

午前9時～午後4時30分

(正午～午後1時 玩具等の消毒の時間)

子育て支援センターの情報はこちら



行事	日時
おはなしあかね 保育士と一緒にふれあい遊びやお話を楽しむ時間です。	4月10日(水) 午前11時45分～正午
出前おはなし会 図書館のスタッフがきて楽しいお話をします。	4月17日(水) 午前10時45分～11時
お誕生会/4月生まれ 身長・体重を記入した手作りの誕生カードを作ったり、フェルトで作ったケーキでお祝いします。	4月24日(水) 午前11時30分～正午
	☑ 4月17日(水)

☆子育て支援センターでは一時預かり事業も行っています。詳細については、お問い合わせください。

一時預かり事業の変更点

一時預かり事業が変わります！

一時預かり事業、今月から変わります！

▶ **保育時間** 午前9時～午後4時

▶ **定員** 同一時間帯に2名まで

▶ **利用申込み** LINEから利用申込み可能

※利用前に事前登録が必要となります。

一時預かりの詳細についてはこちら



みんな集まれ！こども食堂

カフェー・ブリキイヌでは、地域の子どもの成長を応援する場として、毎月こども食堂を開催しています。

マナーを身につけたい、楽しくごはんが食べたい

といったみなさん、ぜひ、ご利用ください。

時 4月16日(火)

各日①午後4時～5時 ②午後5時～6時

所 カフェー・ブリキイヌ (📍中町4 ニノ蔵)

対 町内に住む小中学生とその保護者

申 前日までに電話予約

問・予約 カフェー・ブリキイヌ ☎ 61-6757

予約・詳細についてはカフェー・ブリキイヌまで
子育て支援課 子育て支援グループ ☎ 62-0055